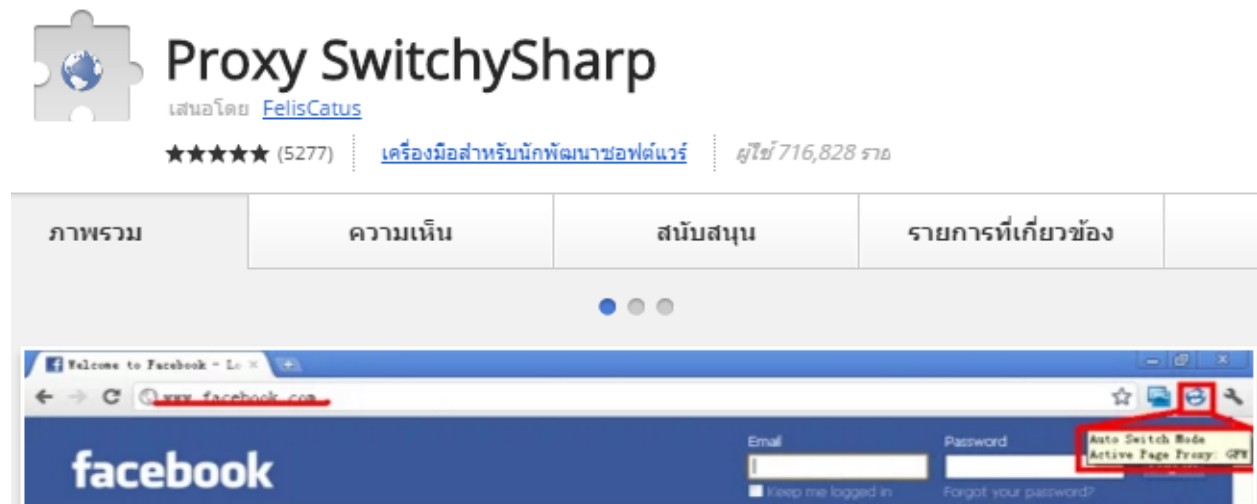


การสลับไปใช้งาน ClmProxy.up.ac.th อัตโนมัติเมื่อเข้าใช้สืบค้นฐานข้อมูลงานวิจัยผ่านเว็บเบราว์เซอร์ จากภายนอกมหาวิทยาลัย โดยใช้ Extension บน Chrome Browser ชื่อ “Proxy Switchy Sharp” ขอดีคือสามารถสลับการทำงานอัตโนมัติสำหรับเว็บไซต์ที่ต้องการ ในกรณีตัวอย่างในเอกสารนี้จะเป็นการใช้ Proxy อัตโนมัติเฉพาะเว็บไซต์สืบค้นข้อมูลออนไลน์

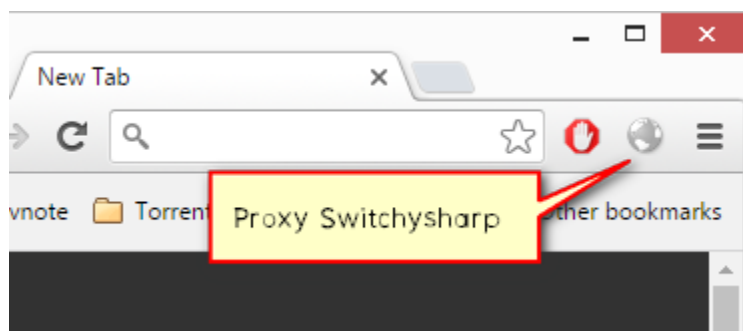
การติดตั้ง

1. เปิด Chrome Browse และเข้าไปยัง Chrome เว็บสโตร์ และค้นหา “[proxy switchysharp](#)” (คลิกที่ชื่อ)



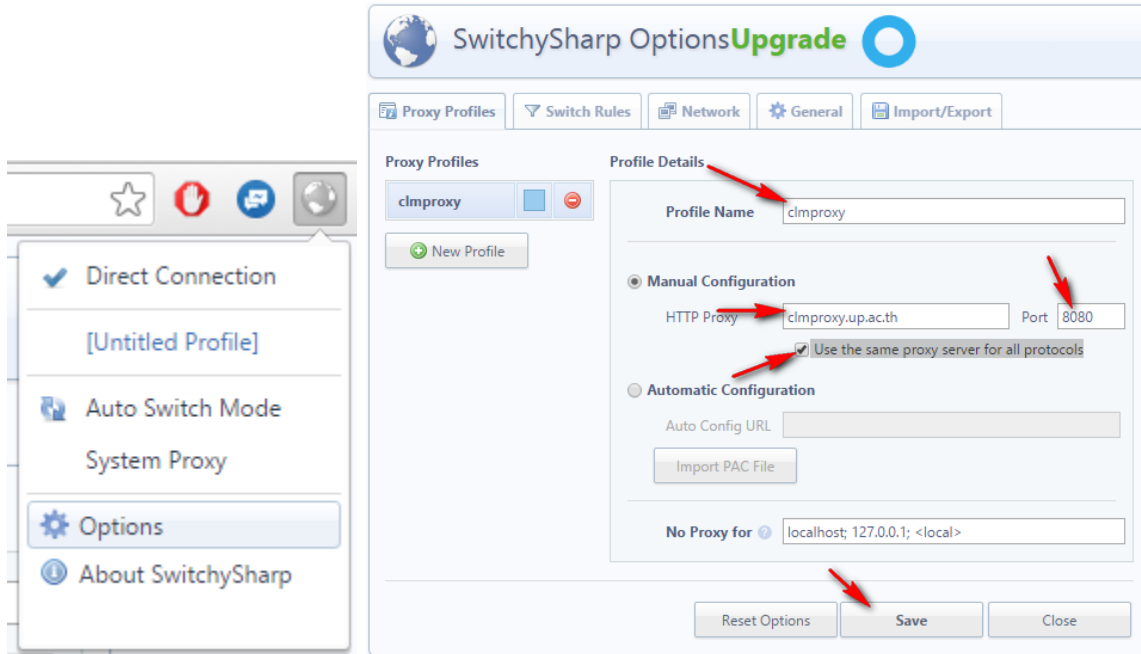
2. กดปุ่ม  + เพิ่มใน CHROME  หากเพิ่มแล้วจะกลายเป็นสีเขียว  เพิ่มใน CHROME แล้ว 

และตัวควบคุมอยู่ด้านท้ายของ Address Bar

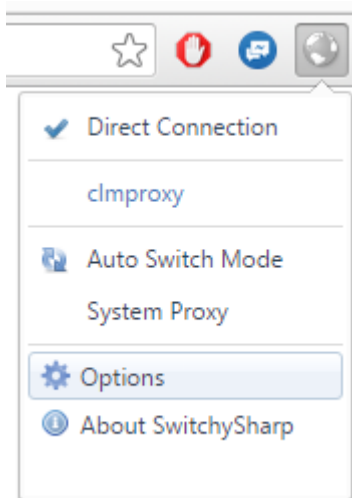


การตั้งค่า

3. คลิกและเลือก Option ตั้งชื่อ Profile Name เพิ่ม HTTP Proxy “clmproxy.up.ac.th” port “8080” ใน Manual Configuration และเช็ค Use the same proxy server for all protocols และกด Save



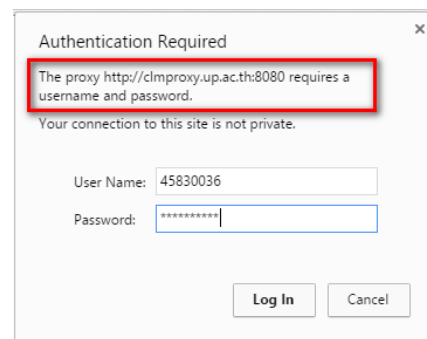
4. การใช้งาน แบบทั่วไปก็สามารถเลือกได้ว่าจะ เลือก Direct Connection หรือ clmproxy



-Direct Connection คือการเชื่อมต่อเว็บโดยใช้เครือข่ายปกติ

-Clmproxy คือการเชื่อมต่อเว็บโดยผ่านระบบเครือข่ายของมหาวิทยาลัย

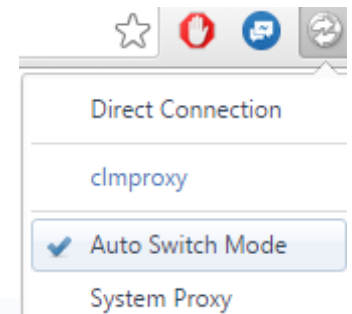
(หากเลือก clmproxy รูป Icon จะเปลี่ยนเป็นสีฟ้า และจะมีการตรวจสอบการใช้งานของผู้ใช้ด้วยการใช้และรหัสผ่าน)



ช่องสีแดงจะแสดงชื่อบริการที่ขอพิสูจน์ตัวตน

5. การใช้งาน โดย Auto Switch Mode เป็นการสลับใช้ Proxy เฉพาะเว็บที่ต้องการ

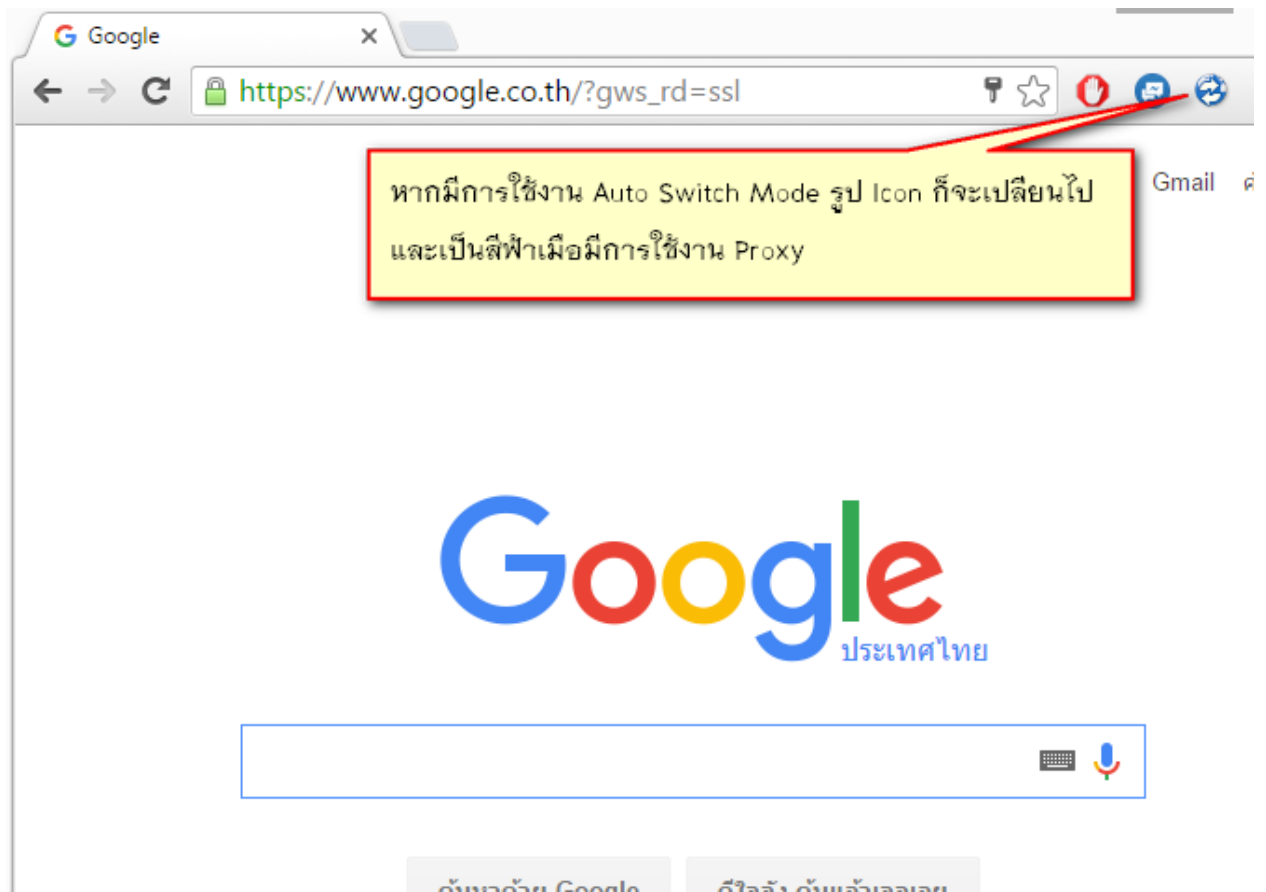
เลือก Option และแท็บ Switch Rules เพื่อกำหนดเว็บไซต์ที่ต้องการใช้ผ่าน



The screenshot shows the 'Switch Rules' configuration window. At the top, there are tabs for 'Proxy Profiles', 'Switch Rules', 'Network', 'General', and 'Import/Export'. The 'Switch Rules' tab is active, and the 'Enable Switch Rules' checkbox is checked. Below this is a table with columns for 'Rule Name', 'URL Pattern', 'Pattern Type', and 'Proxy Profile'. The table contains a 'Default Rule' and three specific rules for 'google', 'www.ip-adress.eu', and 'www.sciencedirect.com'. A red arrow points to the 'Switch Rules' tab. Another red arrow points to the 'New Rule' button. A yellow callout box with a red border contains the text 'กรอกชื่อเว็บ และเลือก Proxy ที่ได้เพิ่มไว้ก่อนหน้านี้' (Enter website name and select proxy added previously). A second yellow callout box with a red border contains the text 'คลิก New Rule เพื่อเพิ่มเว็บที่ต้องการ ใช้ผ่าน Proxy' (Click New Rule to add website to use proxy). At the bottom right, a red arrow points to the 'Save' button. The 'Online Rule List' and 'AutoProxy Compatible List' sections are also visible.

Rule Name	URL Pattern	Pattern Type	Proxy Profile
Default Rule	All URLs that doesn't match any other pattern		[Direct Connection]
google	www.google.co.th	Wildcard	clmproxy
www.ip-adress.eu	www.ip-adress.eu	Wildcard	clmproxy
www.sciencedirect.com	www.sciencedirect.com	Wildcard	clmproxy

Proxy



6. รายชื่อเว็บไซต์ ฐานข้อมูลออนไลน์ สามารถติดตามได้ที่เว็บไซต์ของศูนย์บรรณสารและสื่อการศึกษา
เว็บไซต์ www.clm.up.ac.th
DataBase Service <http://www.clm.up.ac.th/database.php>
\